

- Vous contournez l'étang privé des Héronnières et passez à côté du camping municipal (étape estivale très demandée par les touristes à la découverte des Châteaux de la Loire).
- Tout droit, vous traversez un lotissement et arrivez rapidement face au **château de Beaumarchais** (XIXe siècle - privé) et son **élevage de grands gibiers** (sangliers, cerfs, bisons, autruches...).
- La piste cyclable vous ramène à gauche sur la place de l'église.

Circuit 2 - 8,6 km

- **Tronçon commun au Circuit 1 jusqu'au-delà de la Porfilerie.** Vous tournez à gauche pour rejoindre la Potagerie.
- Vous réempruntez ensuite le Circuit 1 jusqu'au bois des Hayes dans lequel vous parcourez 400m. Vous bifurquez sur la gauche dans un virage en épingle avant de rejoindre, hors des bois, la route de Fleuray près de la Violetterie puis de revenir en direction du bourg sur la droite.

Circuit 3 - 16,9 km

- **Tronçon commun au Circuit 1 jusqu'à la Rivonnerie** (second lotissement de la commune) avec une boucle supplémentaire passant à proximité de Princé et de la Noue. Retour par la route d'Auzouer-en-Touraine.

! Attention en traversant deux fois la D 31 !

CODE DU RANDONNEUR

*Aime et respecte la nature.
Ecoute-la, ne la souille pas, ne la détruis pas.
Reste sur le sentier et sois discret.
Ne piétine ni cultures, ni sous-bois.
Ne fume pas en forêt, n'y allume aucun feu.
N'effraie pas les animaux.
Ne néglige pas les contacts humains.
Respecte et connais ce monde rural qui t'accueille.*

Circuits homologués par le Comité Touraine de Randonnée Pédestre (C.T.R.P.) sous le n° 148

Office du Tourisme - 37 042 TOURS cedex © 02.47.70.37.35
permanences : lundi, mercredi, samedi de 9h à 12h et de 14h à 18h

Mairie d'AUTRECHE - 37 110 - © 02.47.56.22.03
ouverte les lundis, mercredis et vendredis de 15h à 18h

Activités de l'association "Bien Vivre à Autrèche"

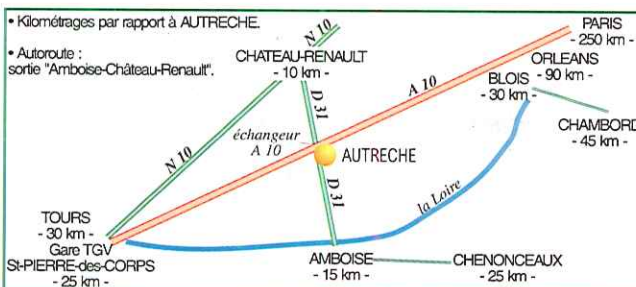
- balisage des sentiers, randonnée annuelle en MAI...
- gymnastique d'entretien, cours de tennis...

Dans la commune, vous trouverez :

- boulangerie, bureau de poste, garage et divers artisans.
- bouledromes, parcours de santé, aires de jeux, tennis, pêche.
- camping municipal, gîtes ruraux.
- "La Réserve de Beaumarchais" (visites guidées, auberge).
- café-restaurant "Le Relais d'Autrèche" (face à l'église).
- crêperie-grill (La Harpinière - route de Morand).
- salle des fêtes municipale.
- "La Grange de Porcherieux" (salle de réceptions, séminaires... - direction Beaumarchais / Neuillé-le-Lierre).

Ce qu'il faut également retenir d'Autrèche...

- La commune compte 350 habitants sur 2071 ha.
- La première trace écrite d'Autrèche remonte au IXe siècle sous l'appellation ALTIRPIUM, lors de la donation en 886 de la Villa de Villedomer, à laquelle elle appartenait, par l'empereur Charles le Gros au chapitre de l'église Saint-Maurice de Tours.
- Un four à pain restauré existe derrière la Mairie annexe, à seulement 30m du panneau de départ, ainsi que d'anciennes douves au fond de l'aire de jeux derrière l'église.
- On note également la présence sur le territoire communal du domaine privé (autrefois abbaye de l'ordre des Citeaux fondée au XIIe) de Fontaines-les-Blanches (direction Amboise).
- Enfin, la salle des mariages de la Mairie annexe propose une galerie de portraits des Présidents de la République Française.



Ces sentiers ont été réalisés par l'association "Bien Vivre à Autrèche" avec le concours de la municipalité d'Autrèche, du Conseil Général d'Indre-et-Loire et du Comité Touraine de Randonnée Pédestre



AUTRECHE

CIRCUITS DE PROMENADE ET DE RANDONNÉE (PR)

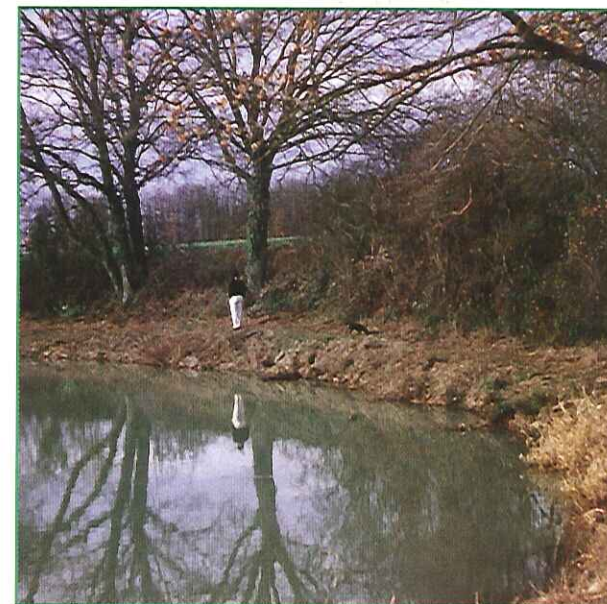
n° 148

Circuit 1 - 13,8 km

Circuit 2 - 8,6 km

Circuit 3 - 16,9 km

SENTIERS PÉDESTRES



TOURAINNE
VAL DE LOIRE

Circuit 1 - 13,8 km

DEPART PLACE DE L'ÉGLISE

- L'église "Saint-Martin" est datée de la fin du XIe siècle. On peut y admirer entre autre, **une piéta** ainsi que des **têtes de crocodiles sculptées** qui ornent les poutres. Elle est entièrement **classée monument historique** depuis 1926 (un descriptif plus détaillé est proposé à l'intérieur de l'édifice). Le bâtiment de la Poste a été construit sur les caves restaurées en 1958 de l'ancien presbytère, qui reposait lui-même à la place de l'actuel parking.
- Sur la route qui part à droite du Monument aux Morts, vous pouvez apercevoir le château privé des Hayes (XIXe siècle). Vous passez alors devant l'aire de pique-nique, le mini parcours de santé et le court de tennis.
- Ensuite, c'est la propriété du château privé de la Remberge (XIXe siècle) que vous longez jusqu'à la Touche, avant d'entrer dans la partie la plus boisée d'Autrèche (les bois représentent un tiers de la surface communale).
- Un raccourci (R4) vous est proposé à gauche avant la Porfilerie. Sinon vous continuez tout droit et vous traverserez le seul ruisseau de la commune (la Remberge) avant de remonter vers des terrains cultivés et d'arriver devant **la ferme fortifiée de Bel Air (et son porche)**.
- Sur la gauche, la petite portion goudronnée descend vers un autre franchissement de la Remberge, et vous conduit vers le Potagerie. Après un droite-gauche montant de 200m, vous entrez à nouveau dans les bois de chênes et de charmes.
- Vous suivez maintenant l'ancienne route de Limeray à Château-Renault qui coupe la route de Fleuray juste avant la Ferranderie. Le bois proche de la propriété des Hayes dans lequel vous pénétrez ensuite est peuplé de sangliers et de chevreuils que l'on aperçoit fréquemment.
- Après le Carroi de la Croix Rouge et son "bouquet végétal" varié (au niveau de la route de Dame-Marie-les-Bois), vous êtes dans la plaine de la Gâtine tourangelle.
- Attention à ne pas rater le petit gauche-droite dans le hameau des Monts. Vous coupez ensuite la route de Morand pour, sur des chemins de terre à nouveau, passer devant la Logerie et arriver à la Rivonnerie.
- Là vous descendez la piste cyclable longeant la D 31 puis tournez à gauche après le panneau de la Faucherie. Ensuite, vous prenez à droite en direction de l'étang avant l'élevage de perdrix.

- Circuit 1
13,8 km
- Circuit 2
8,6 km
- Circuit 3
16,9 km
(Circuit 1, en rouge
+ boucle de 3,3 km,
en rose)

— Raccourci (R 4)


300 m (1 tiret = 100 mètres)

>>> Sens des circuits

Imago Développement © 1998


0 250 500 m


 **DEPART**
Place de l'église
(le panneau
de randonnée
est situé sur le mur
du garage de la Poste,
face à la mairie annexe)


 **P** Parking
(Place de l'église et
rue du 11 novembre 1918
derrière la Poste)

 Toilettes publiques

 Téléphone

 Aire de pique-nique
(+ parcours de santé,
tennis, bouldrome.)

 Grands gibiers

 Site particulier

 Attention !
Traversée de route.

BALISAGE
Jaune

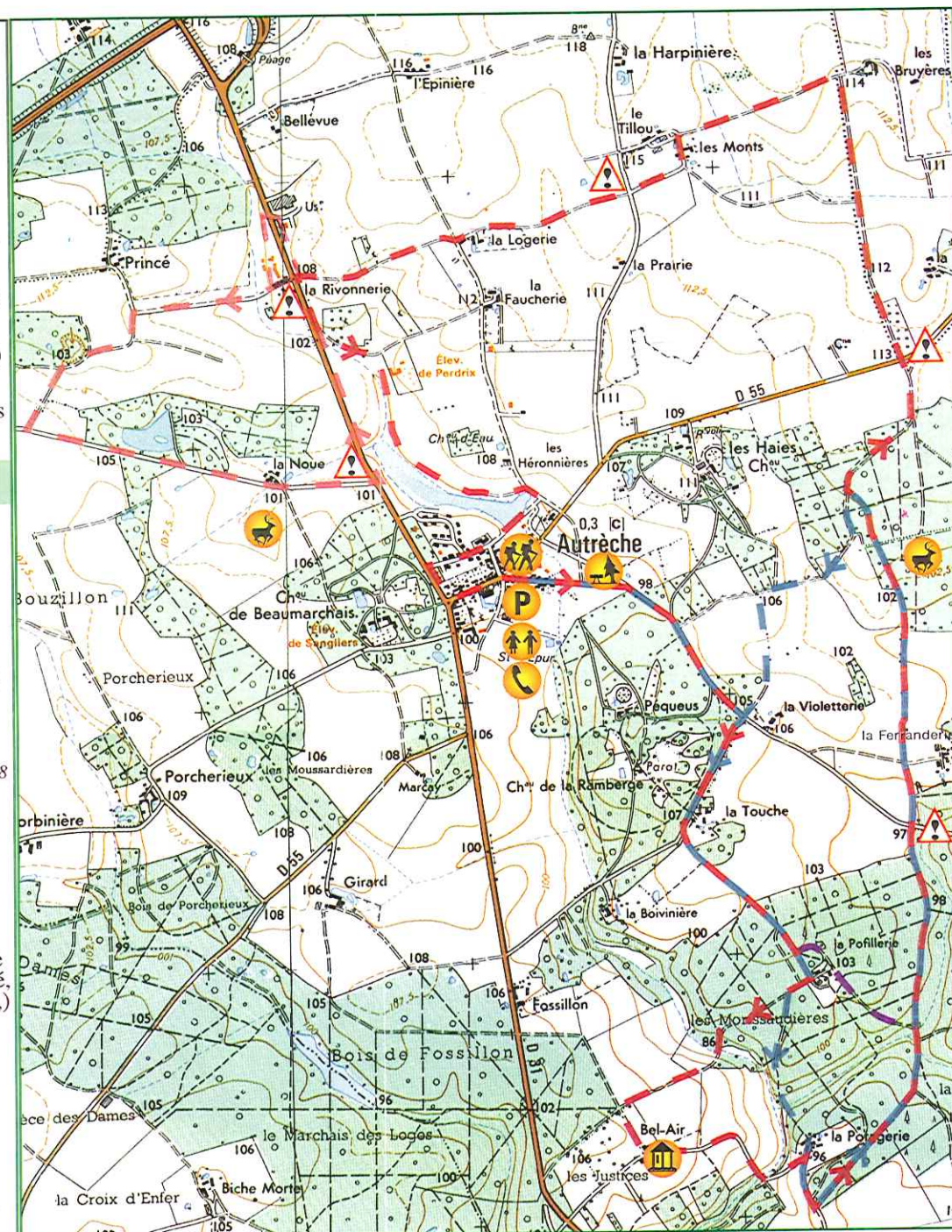
Continuité du sentier
Straighton
Fordaner des wegs

SIGNALISATION
Yellow

Changement de direction
Other ways
Richtung wechsel

MARKIERUNG
Gelb

Mauvaise direction
Wrong way
Falsche richtung



Extraits des cartes I.G.N. série bleue au 1:25000e
1921est / Château-Renault et 1922E / Amboise
Autorisation de reproduction n° 42-8011
© IGN Paris 1991 et 1994