

## PORTRAIT...

A la rencontre de deux départements et de trois cantons, entre vallée du Loir et val de Loire, traversée par la Démée, petite rivière qui prend sa source sur son territoire et se jette dans la Dême à Chemillé, Les Hermites (542 habitants ; 3260 ha) rassemble tous les éléments de la nature, rivière, paysage vallonné, terres cultivées, prairies et nombreux étangs formant ainsi une campagne harmonieuse propice aux balades.

Les massifs boisés proviennent de l'ancienne forêt de Gâtine défrichée au XI<sup>e</sup> siècle, époque de la création des villages, dont celui des Hermites. Ils constituent actuellement 16% du territoire communal.

Si l'exploitation forestière, les moulins sur la Démée, les fabriques de chaux, tuiles et briques du XIX<sup>e</sup> et début du XX<sup>e</sup> siècle ont aujourd'hui disparu, on peut encore apercevoir des caves à la sortie du bourg en direction de Chemillé, anciens lieux d'extraction de pierres.

## CHEMIN FAISANT...

Au départ des sentiers pédestres, place de la mairie, découvrez l'église dédiée à **Saint-Benoît**, qui remplaça en 1122 la chapelle existante. Elle fut remaniée aux XV<sup>e</sup> et XVII<sup>e</sup> siècles et restaurée en 1750.

Achevée de construire en 1885, la **mairie-école** de garçons offre à la mairie actuelle un édifice remarquable.

Dès les premiers pas, franchissez le pont sur la rivière, pour remarquer sur la gauche le **lavoir de 1850**.

Tout au long des circuits, des vestiges d'anciens fiefs laïcs sont parfois encore visibles :

**Le Chaillou** : Manoir du XV<sup>e</sup> siècle. Propriété de Philippe Freureau du Chaillou, procureur du Roi en l'élection d'Amboise qui mourut aux Hermites le 2 novembre 1756.

**Vallières** : On peut apercevoir une tour sur la route de Montoire (D 47).

**Vautourneux** : Manoir du XVI<sup>e</sup> et XIX<sup>e</sup> siècles. Le droit de présentation à la chapelle Sainte-Marguerite desservie dans l'église des Hermites appartenait aux Seigneurs de Vautourneux.

**La Terrierie** : Château détruit en 1815.

## CHARTRE DU RANDONNEUR

*Aime et respecte la nature.*

*Ecoute-la, ne la souille pas, ne la détruis pas.*

*Reste sur le sentier et sois discret.*

*Ne piétine ni cultures, ni sous-bois.*

*Ne fume pas en forêt, n'y allume aucun feu.*

*N'effraie pas les animaux.*

*Ne néglige pas les contacts humains.*

*Respecte et connais ce monde rural qui t'accueille.*

Circuits agréés par le Comité Départemental de Randonnée Pédestre (C.D.R.P. 37) sous le n° 202

Office du Tourisme - 37 042 TOURS cedex © 02.47.70.37.35

permanences : lundi, mercredi, samedi de 9h à 12h et de 14h à 18h

## INFORMATIONS PRATIQUES



### Renseignements

#### MAIRIE

Place de la Mairie - 37110

☎ 02.47.56.31.18

lundi, mardi, jeudi, vendredi 10h30 à 12h30

#### OFFICE DE TOURISME DU CASTELRENAUDAIS

32, place Jean Jaurès

37110 CHÂTEAU-RENAULT

☎ 02.47.56.22.22

### Commerces et Services

Boulangerie ; Superette ; Boucherie-Charcuterie-Tabac

Médecin ; Pharmacien ; Infirmière

La Poste

### Hébergements

Gîtes ruraux

Chambres d'hôtes

### Étang du Brossard

Pêche (la pêche en rivière est également possible)

Pétanque ; jeux d'enfants

Pique-nique

### Départ :

### PLACE DE LA MAIRIE



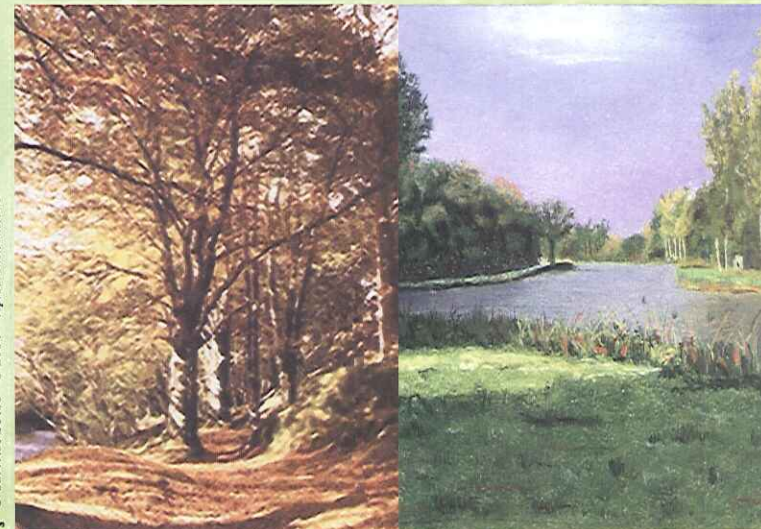
Ces sentiers ont été réalisés par la municipalité des Hermites, avec le concours du Conseil Général d'Indre-et-Loire et du Comité Départemental de Randonnée Pédestre.



# Les Hermites

## Sentiers Pédestres

### DÉCOUVERTES CHAMPÊTRES EN VAL DE BRENNE ET GÂTINES






-  LA BALADE DE L'ÉRMITE — 25 KM
-  VARIANTE — 15 KM
-  LE CHEMIN DU BROSSARD — 8 KM

Image développement gersy les © 02.47.59.99.86 - © 2004 - reproduction interdite



Touraine

Loire Valley

ICI, VIVRE EST UN ART





|                      |                          |      |        |
|----------------------|--------------------------|------|--------|
| <b>BALISAGE</b>      | Continuité du sentier    | Bleu | Jaune  |
|                      | Straight on              | Blue | Yellow |
|                      | Richtung Beibehalten     | Blue | Yellow |
| <b>SIGNALISATION</b> | Changeement de direction | Blue | Yellow |
|                      | Other way                | Blue | Yellow |
|                      | Richtung Wechsel         | Blue | Yellow |
| <b>MARKIERUNG</b>    | Mauvaise direction       | Blau | Gelb   |
|                      | Wrong way                | Blau | Gelb   |
|                      | Falsche Richtung         | Blau | Gelb   |

Extrait des cartes I.G.N.  
série bleue au 1:25000<sup>e</sup>  
1921 O -1821 E © 1990-1991  
Autorisation de reproduction  
n°42-2004-70

Jonction  
CHEMILLÉ-  
SUR-DÈME  
Champs

DÉPART PLACE  
DE LA MAINE

Jonction  
LA FERRIÈRE

- LA BALADE DE L'ERMITE : 25 KM
- VARIANTE (RETOUR VERS LE BOURG) : 15 KM
- LE CHEMIN DU BROSSARD : 8 KM
- JONCTIONS AVEC D'AUTRES CIRCUITS
- SENS DES CIRCUITS

RANDO-métrie®  
300 m (1 tiret = 100 mètres)  
RANDO-métrie® est une marque déposée  
par Imago Développement géoservices

0 250 500 m

- DÉPART
- Parking
- Aire de pique-nique
- Toilettes publiques
- Téléphone
- Site architectural
- Attention !  
Traversée de route